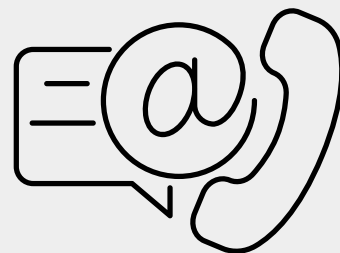
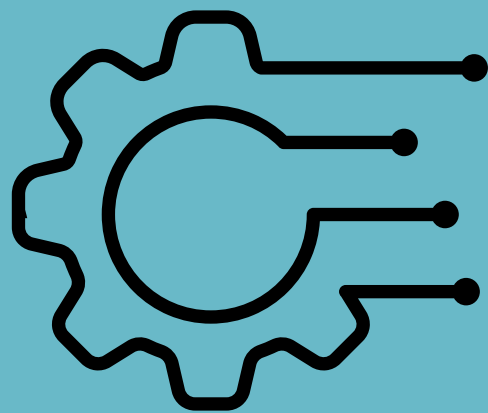


Facilitiamo il
matching
lavorativo per
una vera
inclusione!



info e contatti

Alessandro Malagò
tel. 320 013 2682
a.malago@doncalabriaeuropa.org

Elisa Santagata
tel. 393 333 9806
elisa.santagata@energiesociali.it



Cofinanziato
dall'Unione Europea



FAMI
FONDO ASILO MIGRAZIONE E
INTEGRAZIONE 2021-2027

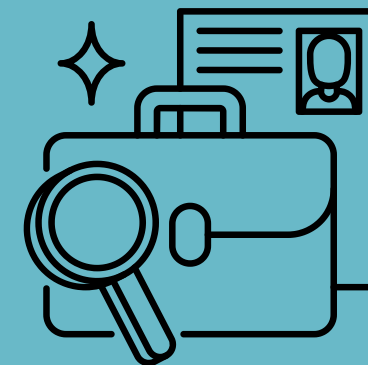


MINISTERO
DELL'INTERNO

FONDO ASILO MIGRAZIONE E INTEGRAZIONE (FAMI) 2021 - 2027

Obiettivo specifico «1. Asilo» - Misura di attuazione «1.b»
Ambito di applicazione «1.d» - Intervento «f» Promozione
dell'autonomia sociale ed economica dei rifugiati
Capofila Comune di Verona - Annualità rif. 2021-2027 - Prog.681

Verso il lavoro: percorsi di inclusione lavorativa



Il progetto “La Porta Accanto” 2025-2028 del
Comune di Verona nasce con l’obiettivo di
affiancare le persone rifugiate fuoriuscite dal
“Sistema Accoglienza e Integrazione”.

Attraverso un supporto personalizzato,
sosteniamo i percorsi di autonomia, favorendo
l’accesso alla casa, al lavoro e ai legami sociali.



Qual è il nostro obiettivo?

Favorire l'inserimento sociale e lavorativo delle persone beneficiarie del progetto ovvero i **titolari di protezione internazionale presenti sul territorio del Comune di Verona uscite dal circuito dell'accoglienza:**

neomaggioresi in uscita dai centri di accoglienza del sistema SAI e coloro che sono usciti dal sistema di seconda accoglienza da non più di 12 mesi.

Cosa facciamo per le persone?

Ci occupiamo di promuovere l'inclusione lavorativa con azioni di orientamento, ricerca attiva del lavoro, promozione di tirocini, formazione.

I servizi che offriamo sono:

- Colloquio conoscitivo
- Profilazione
- Redazione CV Europass
- Orientamento, formazione, ricerca attiva di lavoro
- Attivazione di tirocini extracurricolari
- PAT INAIL a carico dell'azienda

Cosa facciamo per le aziende?

Insieme alle aziende ci occupiamo di:

- Individuare i fabbisogni di personale
- Proporre profili professionali
- Attivazione tirocini extracurricolari

Come funziona?

- Durata tirocinio: 2–6 mesi
- Indennità di tirocinio a carico dell'azienda
- PAT a carico dell'azienda
- Comunicazione obbligatoria a carico dell'ente promotore
- RC a carico dell'ente promotore
- Monitoraggio mensile del tirocinio in azienda a carico del Progetto